

企画展

# 受

# 継

# げ

# が

# れ

# る

# 文

# 化

# 財

酒田の豪商・本間家や市民からの寄贈、  
美術館活動における収集によって収蔵された、  
国・県・市の指定文化財を紹介。

【酒田市指定文化財】太刀 銘月山 作 室町時代初期(15世紀)



【酒田市指定文化財】小原慶山 異人形容図巻 江戸時代中期(18世紀)

2026.

# 4.8 ▶ 5.28

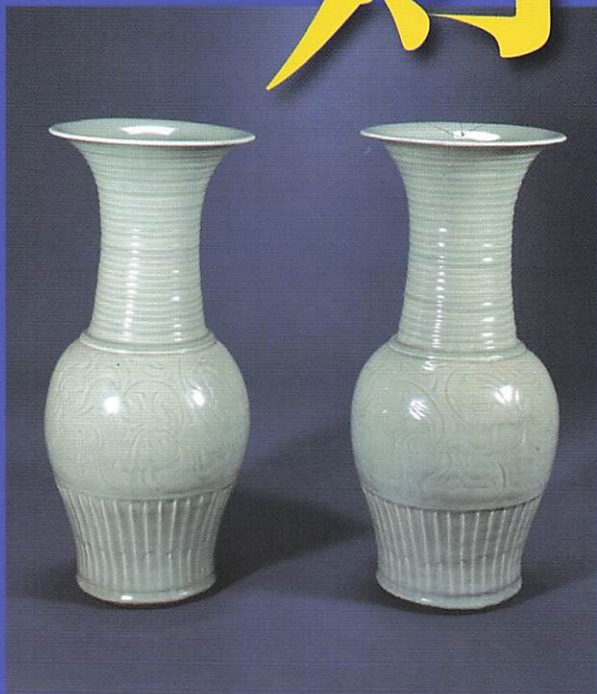
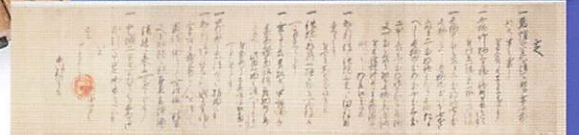
■主 催 / 公益財団法人 本間美術館 ■共 催 / 山形県 ■後 援 / 酒田市・酒田市教育委員会

## 本間美術館・美術展覧会場

■開館時間 / 午前9時～午後5時(入館は午後4時30分まで)  
■休 館 日 / 無 休  
■入 館 料 / 一般 / 1,300円(1,170円) 高・大学生 / 600円(540円)  
小・中学生 / 無 料 ※ ( ) 内は15名以上の団体入館料  
上記入館料で国指定名勝「本間氏別邸庭園(鶴舞園)」「清遠閣」  
もご覧いただけます。

### ギャラリートーク

4.26(日) 5.10(日) 各日午前11時より



【山形県指定文化財】青磁牡丹唐草文大花瓶 中国・元時代(14世紀)

【国指定文化財】武田信玄定書 市川新六郎宛 (永禄12年・1569)10月12日 重要文化財「市河文書」



公益財団法人

## 本間美術館

国指定名勝 鶴舞園・清遠閣

お問い合わせはこちらまで

☎ 0234-24-4311

〒998-0024 山形県酒田市御成町7-7

本間美術館

検索

館の情報を詳しく発信しております。



日本遺産



最上川の舟運と北前船の寄港地として栄えた  
湊町・酒田にある本間美術館には、歴史的・  
芸術的にも価値の高い美術品や史料が收藏さ  
れています。それらは、先人たちによって大  
切に受け継がれてきたものであり、特に貴重  
な品は国や県、酒田市の指定文化財となつて  
います。  
本展では、酒田の豪商・本間家や市民からの  
寄贈、美術館活動における収集によって取蔵  
された、国・県・市の指定文化財を紹介し  
ます。  
本間美術館でしかご覧いただけのない本物の文  
化財を通して、地域の歴史や文化を見つめ直  
す機会になれば幸いです。

紺紙金銀字金剛頂説文殊五字勝相  
平安時代(12世紀) 重要美術品  
藍染めの紺紙に一行おきに金字と銀字で、密教  
の重要な経典『金剛頂経』から文殊菩薩につい  
て書写されています。見返し部分には仏の世界  
が華麗に表されており、平安時代の絵画資料と  
しても貴重なものです。平安時代末期に平泉を  
中心に奥羽を支配した奥州藤原氏の初代・藤原  
清衡が中尊寺に納めた『紺紙金銀字交書一切経(中  
尊寺経)』とよく似た特徴を表しています。

【国指定文化財】藤原定家 消息 十月八日 建暦元年(1211) 重要文化財



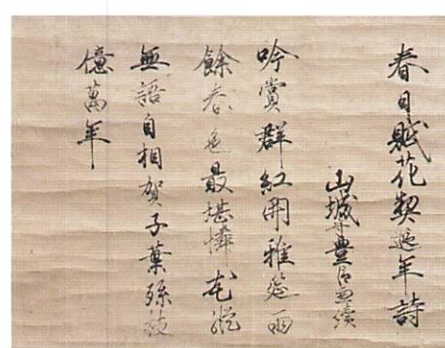
【山形県指定文化財】善導大師像伝比丘曇首贊 鎌倉・室町時代(13~15世紀)



【山形県指定文化財】岡田平江 米山水図 江戸時代後期(19世紀)



【酒田市指定文化財】酒田袖之浦・小屋之浜之図 江戸時代中期(18世紀)

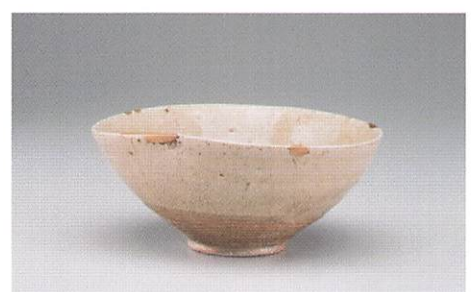


【山形県指定文化財】直江兼統 春日賦花七絶 慶長3年(1598)



【酒田市指定文化財】色絵葡萄鳥文瓢形水注 江戸時代前期(17世紀後半)

次回予告のご案内



古瀬戸平茶碗 山形県指定文化財

■美術展覧会場  
【企画展】茶の湯の道具—唐物・高麗物・和物—  
■2026年5月31日(日)~ 7月21日(火)  
酒田の豪商・本間家に伝来し、茶の湯で用いられた中国産の「唐物」、朝鮮半島産の「高麗物」、国産の「和物」の道具を紹介します。  
■清遠閣  
江戸の俳諧資料と浮世絵  
■2026年6月25日(木)~ 9月15日(火)  
松尾芭蕉の真筆をはじめとする江戸時代の俳諧資料と、東北の名所や物産などが描かれた浮世絵を中心に紹介します。※会期中一部入替えあり



Facebook  
でも見どころをご案内